



3^e ENSEIGNEMENT AGRICOLE

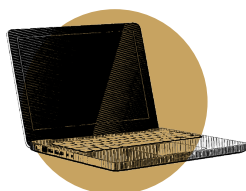
Obtenir le Diplôme National du Brevet et préparer son orientation professionnelle

Acquérir le socle commun de connaissances et compétences nécessaires permettant une poursuite d'études choisies, construire et **préparer** son orientation professionnelle par des stages diversifiés, **comprendre** le fonctionnement de l'entreprise, **préparer** le Diplôme National du Brevet (DNB, série professionnelle).

CONDITIONS D'ADMISSION

- Être issu d'une classe de 4^e
- Être âgé de 14 ans (pour les stages en entreprise)
- Entretien de motivation avec le jeune, sa famille et l'équipe pédagogique, suivi de la décision du Directeur de l'établissement

LES PLUS DE LA FORMATION



CERTIFICATION
PIX



ASSR NIVEAU 2



SORTIES ET VOYAGES
PÉDAGOGIQUES



ALTERNANCE :
ENTREPRISE / MFR

CONTENU DE L'ENSEIGNEMENT

ENSEIGNEMENT GÉNÉRAL

- Français : expression écrite et orale, rapport de stage
- Langue vivante : Anglais
- Histoire-Géographie, Education Morale et Civique (EMC)
- Education Socioculturelle (ESC)
- Mathématiques
- Technologie de l'informatique et du multimédia (EMI)
- Biologie-Ecologie
- Physique-Chimie
- Éducation physique et sportive

ENSEIGNEMENT COMPLÉMENTAIRE

Thèmes d'enseignements pratiques interdisciplinaires (EPI).

Accompagnement personnalisé avec notamment des temps d'étude en fin de journée avec les formateurs.

Découverte des entreprises (stages, visites, interventions de professionnels).

LES PARCOURS DE DÉCOUVERTE POSSIBLES

Une **demi-journée hebdomadaire** est consacrée à la découverte des métiers du vivant, du service aux personnes, de l'hippisme, de la nature, du jardin, du paysage ou de la forêt, avec la possibilité de s'ouvrir à d'autres secteurs.



AGRICULTURE



SERVICES



HIPPISME



FORÊT

L'ALTERNANCE

EN MILIEU PROFESSIONNEL : 20 semaines

À LA MFR : 17 semaines

+ Vacances scolaires

STATUT

- Statut scolaire
- Interne ou demi-pensionnaire
- Accès aux bourses d'études du Ministère de l'Agriculture
- Stages avec rémunération conforme à la réglementation en vigueur



MFR-CFA PÉRIGORD-LIMOUSIN*
Site de Beynac
10 rue Croix des Combes, 87700 BEYNAC
05 55 70 98 50 - mfr.beynac@mfr.asso.fr
www.mfr-perigord-limousin.com



Cofinancé par l'Union Européenne