



DISPOSITIF ULIS

Favoriser l'inclusion scolaire et socio-professionnelle des personnes en situation de handicap

Le dispositif ULIS correspond à un accompagnement personnalisé de jeunes porteurs de Troubles des Fonctions Cognitives (TFC) et de Troubles du Spectre Autistique (TSA).

CONDITIONS D'ADMISSION

- Être **reconnu en situation de handicap** par la Maison Départementale des Personnes Handicapées (MDPH) avec une notification ULIS
- Afficher sa motivation pour les stages en entreprise
- Répondre aux critères d'admission de la formation souhaitée
- **Entretien de motivation** avec le jeune, ses parents et l'équipe pédagogique, suivi de la décision du Directeur de l'établissement

FORMATIONS ACCESSIBLES AVEC LE DISPOSITIF

4^e/3^e ENSEIGNEMENT AGRICOLE - Cycle d'orientation

Découvrir le monde professionnel et ses métiers, préparer le CFG et/ou le DNB

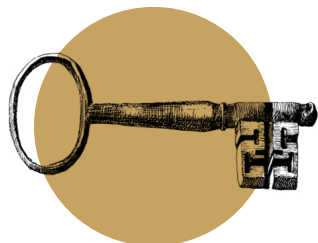
CAPA SAPVER - Services Aux Personnes et Vente en Espace Rurale

Acquérir des compétences professionnelles en vente et services à la personnes

CAPA MA - Métiers de l'Agriculture

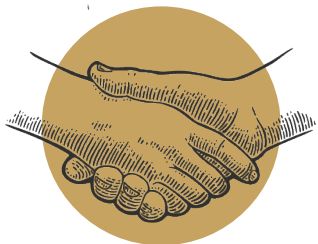
Acquérir des compétences professionnelles en milieu agricole

FONCTIONNEMENT DU DISPOSITIF



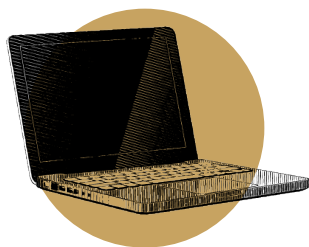
Inclusion adaptée

Inclusion totale ou partielle en classe de référence
Inclusion en modules professionnels
Inclusion dans les projets : Label Éco-Lycée



Stages professionnalisants

Alternance entre les stages en entreprise et la MFR
Stage adapté à la situation du jeune



Préparation à l'obtention du diplôme

CFG (Certificat de Formation Générale)
DNB (Diplôme National du Brevet)
CAPa (Certificat d'Aptitude Professionnelle agricole) avec
une possibilité de suivi jusqu'au BAC Pro.



Vie quotidienne

Accompagnement vers :
- l'autonomie
- la prise de responsabilité
- la citoyenneté
- l'éducation à l'environnement

STATUT

- Statut scolaire
- demi-pensionnaire
- Accès aux bourses d'études du Ministère de l'Agriculture



MFR-CFA PÉRIGORD-LIMOUSIN*
Site de Beynac
10 rue Croix des Combes, 87700 BEYNAC
05 55 70 98 50 - mfr.beynac@mfr.asso.fr
www.mfr-perigord-limousin.com



Cofinancé par
l'Union Européenne